

# PRODUKTBESCHREIBUNG

Artikel-Nr.	MSW-004
Material	Europa importiert Buchenholz
Größe	Top-Bügel L41.5 * W7.0 cm Hose Aufhänger L36 * T2.3 cm
Farbe	Schwarze Farbe
Metall-Hardware	Silber quadratischen Metallhaken
Logo	Silber Metall-Teller-logo
Oberflächeneffekt	Taiho-Farbe schwarz
MOQ	1000pcs jedes Element
Qualitätsniveau	Luxus & Top Ende
Nutzung	Speichern für Mann Anzüge, Mantel, Jacke Kleidung
Produktkapazität	150000-300000 pro Monat
Lieferzeit	45-60 Tage
Zahlungsbedingungen	T/T, PayPal, Westanschuß und mehr als Ihre Anforderung
Transport	Auf dem Seeweg, mit dem Flugzeug, per internationale Express und Ihr Spediteur ist auch akzeptabel
Für Ihre Wahl	1. kundengebundene Größe und Form entsprechen Ihren Anforderungen 2. justierbare Farbe nach Ihrem Bedarf 3. anderes Logo Effekt bieten Ihnen für die Wahl 4. veränderbar Metallzusätze abgestimmt Ihre Kleiderbügel 5. besondere Verpackung Weg ist akzeptabel

# PRODUKT-DETAILS







## Häufig gestellte Fragen

F: bieten Sie kostenloses Probe?

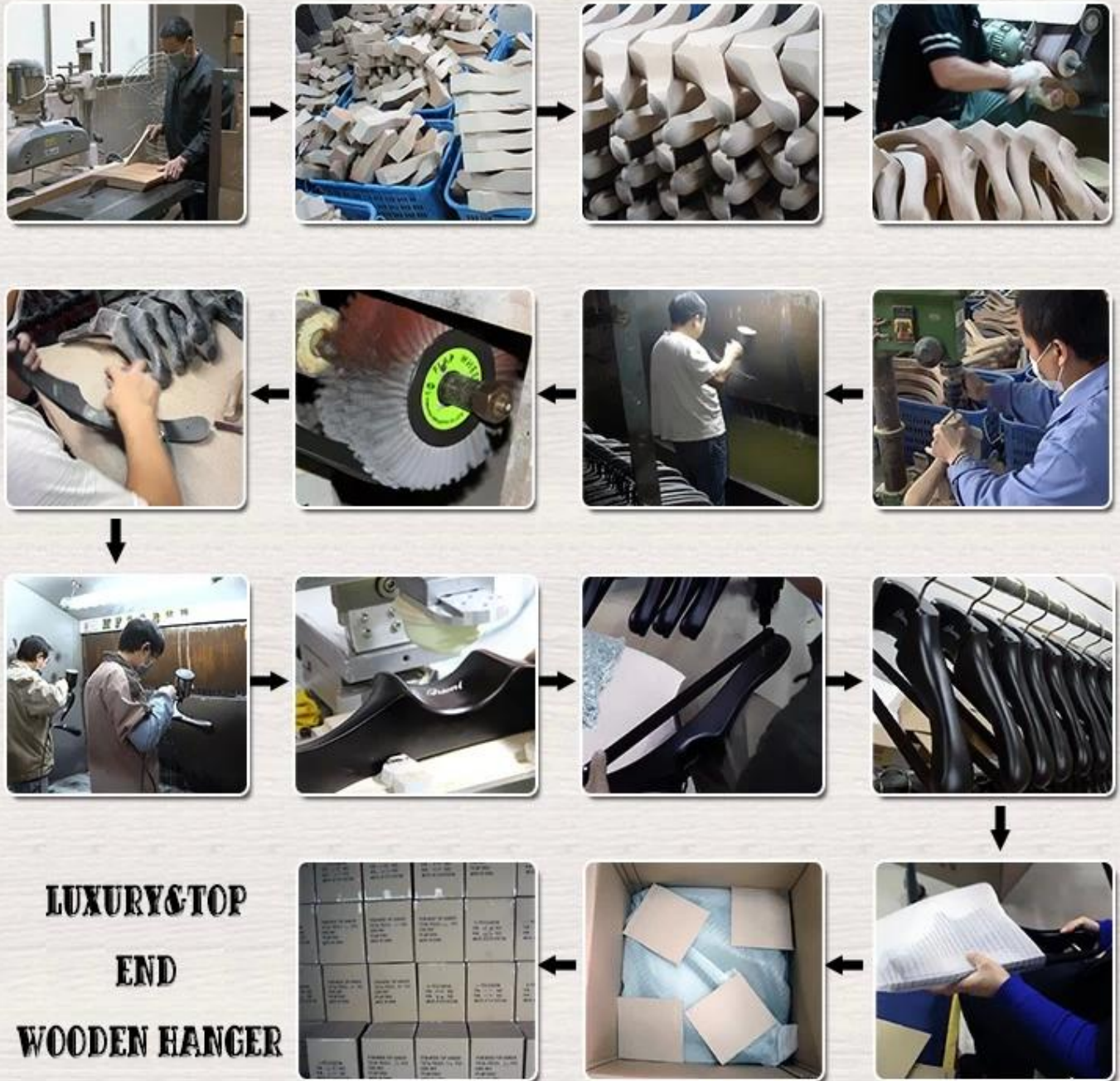
A: natürlich, wenn die Probe gemeinsamen Stil ist, bieten wir kostenlose Probe ohne Versand. Wenn Sie die Probe ist

ungewöhnlichen Stil, Sie müssen zahlen für die Herstellung von Proben. Proben kostenlos erstatten nach Bestellung

F: Wenn die Produkte während des Transports eingeklemmt werden, wie kann ich tun?

A: Sie können uns die gebrochenen Produkte von Fotos zeigen. Ist der Grund unserer Fertigung Fehler, senden wir Ihnen Produkte mit der gleichen Menge der gebrochenen.

## Luxus & oberen Ende Holz Kleiderbügel-Produktion



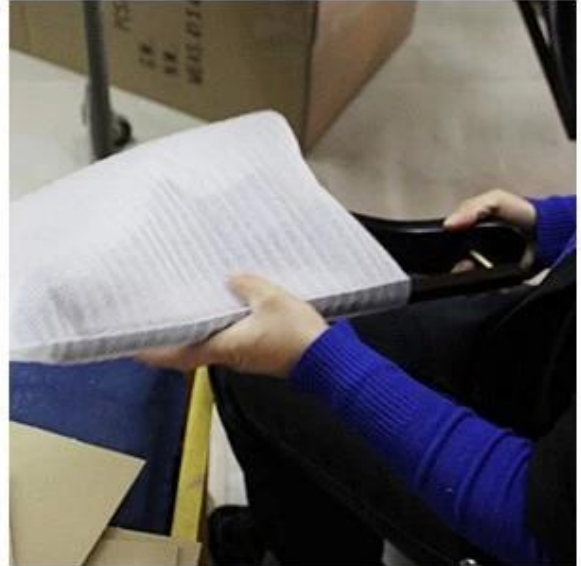
Unsere Luxus & Top End Holz Kleiderbügel sind handgemacht, mit dem Holzwerkstoff, die Sie wollen, die Form, die Sie benötigen, sehr gut geeignet für Ihre Kleidung. Die Aufhänger Größe, Farbe, Logo und Metalldesign auch wechselhaft, Aufhänger Details sind von Ihrer Wahl. Aufhänger-Produktion ist die Farbe sehr wichtig. Vor Farbe Aufhänger müssen zuerst die Farbe anpassen, so dass es die Farbe können Sie die gewünschten. Unsere Abteilung Produktionseinsatz Taiwan berühmte Marke Farbe Taiho Farbe für den Luxus & oberen Ende Holz Kleiderbügel, unsere Arbeiter malen jeder Aufhänger eins nach dem anderen, für 2 Mal müssen und 2 Mal Gesamtemissionen, die Bügel-Oberfläche ist sehr glatt und riechen.



# **AUFHÄNGER-PAKET**



**PE Foam Bag**



**1pc Hanger with 1pc Bag**



**K=K Carton with Shipping Mark**



**Place Layer by Layer**

1. Packen Sie jedes Holz Kleiderbügel mit geeigneter Größe PE-Schaum-Beutel.
2. Platz 2pcs (Top Kleiderbügel und Anzug-Hänger) oder 4pcs(pant hanger) jede Schicht.
3. Platz Aufhänger Schicht für Schicht in den benutzerdefinierten K = K-Karton
4. Drucken Sie oder schreiben Sie Versand Mark außerhalb der Karton für die Unterscheidung der waren auf der Durchreise sinnvoll.

## Kontaktieren Sie uns

Wenn Sie Notwendigkeit und Frage, pls **kontaktieren Sie uns**.

Ihr ein Rat wird Geduld zu beantworten sein.

Herzlich Willkommen auf unserer Website [www.chinahangersupplier.com](http://www.chinahangersupplier.com)