

PRODUKTBESCHREIBUNG

Art.-Nr.	MTW-005
Material	In Europa importiertes Buchenholz, Birkenholz, Aschebaumholz, Kiefernholz usw., auch ok
Größe	L45cm * B 5.5cm
Farbe	Hellbraun
Metallbeschläge	benutzerdefinierte matt silbernen Haken
Logo	anpassen
Oberflächeneffekt	vier mal streichen glatte oberfläche
MOQ	1000 stücke pro artikel
Qualitätslevel	Luxus & Top End
Verwendungszweck	Für mann jacke, mantel etc.,
Produkt Kapazität	150000-300000 jeden Monat
Lieferzeit	40-45 tage
Zahlungsbedingungen	T / T, PayPal, Westanschluß, L / C etc.,
Transport	Durch meer, durch luft, durch eil, und ihr spediteur ist auch akzeptabel
Für Ihre Wahl	1. Kundenspezifische Größe und Form des Kleiderbügels . Farbe des Aufhängers 2.any ist okay, wir können entsprechend Pantone-Farbe Ihr Wunsch produzieren 3. Unterschiedlicher Logoeffekt, Laser graviertes Logo, Drucklogo, Metalllogo usw., 4. viele metall zubehör für ihre wahl Weise 5.package kann entsprechend Ihrer Anweisung

PRODUKTDDETAILS







FAQ

Q: Können Sie Probe zur Verfügung stellen?

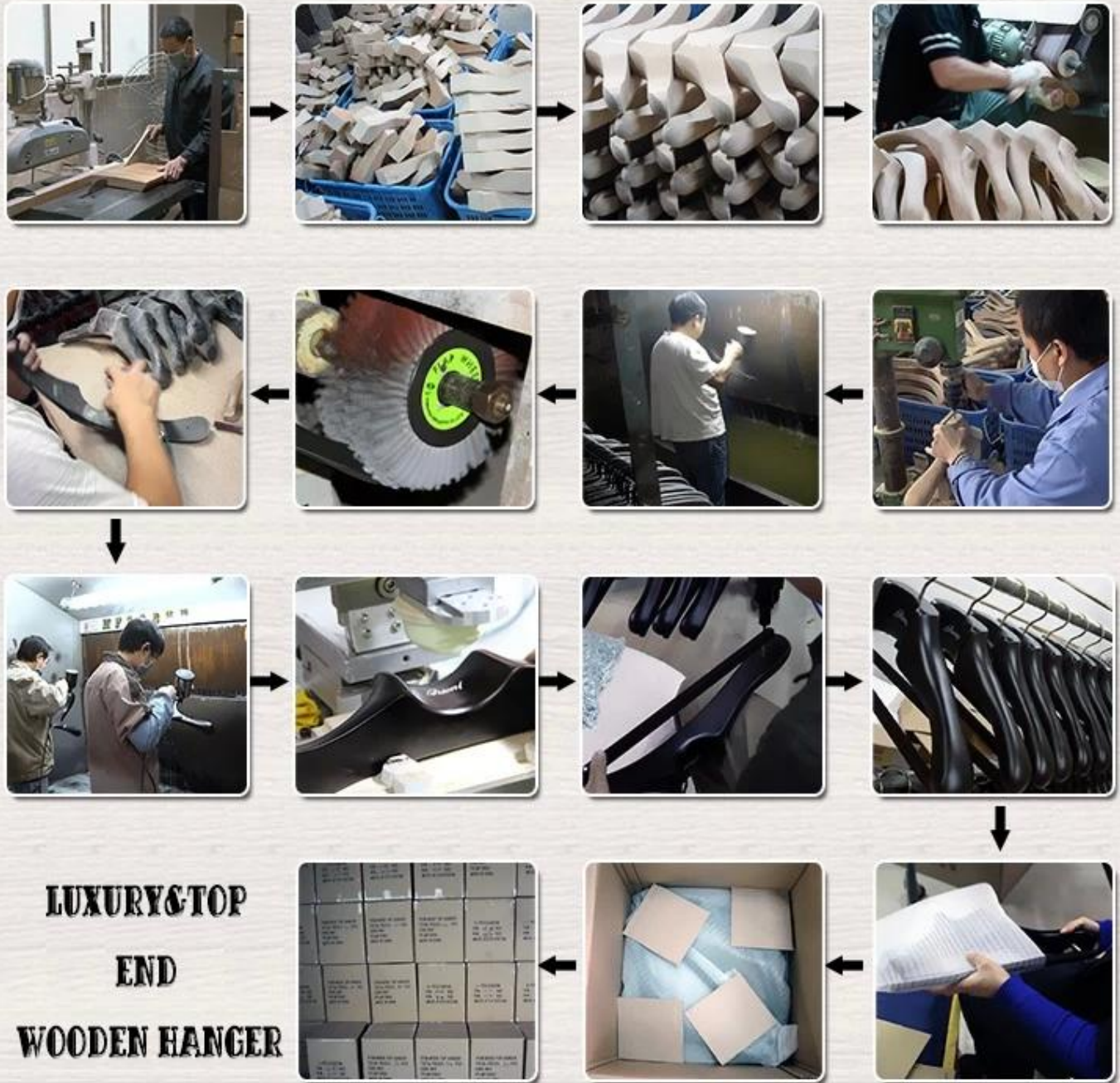
A: Ja, wenn wir Lager haben oder eine Probe auf Lager haben, ist die Probe kostenlos, aber Sie müssen sich die Versandkosten selbst leisten.

Wenn Sie eine neue Probe mit Ihrem Logo benötigen, werden die Probekosten in Rechnung gestellt. Die Probekosten können jedoch erstattet werden, wenn die Bestellmenge unsere Anfrage erreicht.

F: Können wir unseren Namen oder unser Logo in Kleiderbügel legen?

A: Ja, es ist kein Problem, Ihren Namen oder Ihr Logo in Kleiderbügel zu hängen.

LUXUS & TOP END HOLZHÄNGER PRODUKTION

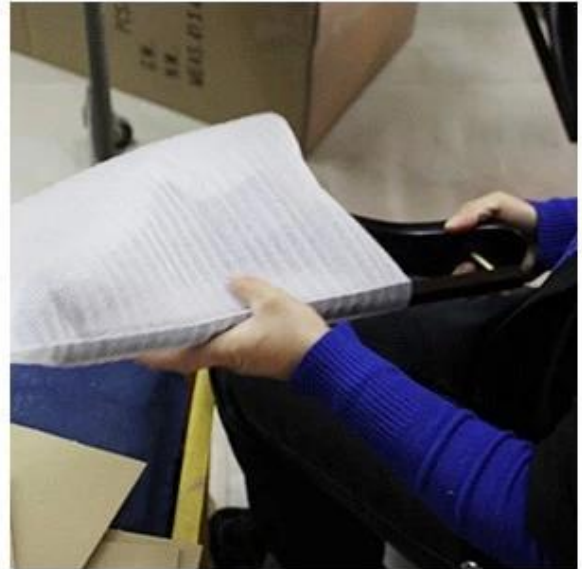


Unser Luxus & Top End [Holzbügel](#) handgefertigt nach Ihren Wünschen in Bezug auf Größe, Form, Farbe, Metallzubehör, Logo usw. Wenn Sie ein Design haben, können wir das Design in dem gewünschten Objekt produzieren. Wir verwenden Taiwants berühmte Markenfarbe - Taiho Paint - für den luxuriösen und hochwertigen Holzbügel. Unsere Mitarbeiter malen jeden Kleiderbügel einzeln von Hand, viermal mit Anstrichoberfläche, zweimal mit Grundierung und zweimal mit Endbeschichtung, sehr luxuriös und auch umweltfreundlich.

HÄNGER-PAKET



PE Foam Bag



1pc Hanger with 1pc Bag



K=K Carton with Shipping Mark



Place Layer by Layer

1. Verpacken Sie jeden Holzbügel mit einem geeigneten PE-Schaumbeutel, der gut geschützt ist.
- 2,2 stücke (top kleiderbügel und anzug kleiderbügel) oder 4 stücke (hose kleiderbügel) jede schicht.
3. dann in sehr starken kartons

Versand

Wir können Unterstützung shipent durch Meer, Luft oder ausdrücken, wie gewöhnlich S

endung durch Meer Versand Zeit ist 35-45 Tage, Versand durch ausdrücken oder Luft ist 5-7 Tage. ausdrücken können Sein Unterstützung DHL, UPS, Fedex und ect.

Ob Du wollen uns zu Hilfe ordnen Sendung zum Du, Du können senden Ihre Lieferung Adresse zu uns, dann wir können prüfen das Versand Kosten zum Du. Von Kurs, ob Du haben kooperiert Versand Agent, Du können ordnen das Sendung durch Ihre selbst.



Pack & Shipping.
Keep the product in safe



Each product pack
with opp bag



Put into a
master carton



pallet load in container
or spack in air craft.



8 or more master
carton load on
wood or plastic
pallet.



Kontaktiere uns

Wenn Sie Fragen oder Wünsche haben, wenden Sie sich bitte an mich

Freda Lee

Email: yt002@ythanger.com

Tel .: +86 (0) 755 28750512

Was ist App: +86 15919737783

Herzlich willkommen auf unserer Website www.chinahangersupplier.com