

PRODUKTBESCHREIBUNG

Artikel NO.	WTE-001
Material	Kunststoff (ABS, PS, PP)
Größe	Länge: 40 cm
Farbe	weiße Farbe
Metall-Zubehör	goldener quadratischer Metallhaken
Logo-Effekt	Logo wird gedruckt
Oberflächeneffekt	Samt, gummiert, galvanisiert
MOQ	3000 stücke jedes einzelteil
Proben Zeit	7-10 tage
Verarbeiten	Maschinell
Qualitätslevel	Luxus & Top End
Verwendungszweck	Für erwachsene anzüge, mantel, jacke, bekleidungsgeschäft, display
Verpackung	1.1pc PE Foam bag pack 1pc Kleiderbügel 2.10 stücke kleiderbügel jeder schicht 3. Kunden größe K = K karton 4.Customized Versandzeichen
Produkt kapazität	150000-300000 jeden Monat
Lieferzeit	30-35 tage
Zahlung weg	T / T, PayPal, West Union und mehr als Ihre Anforderung
Transport	Durch meer, durch luft, durch internationalen express, und ihre spediteur ist auch akzeptabel
Für ihre wählen	1. Maßgeschneiderte Größe und Form erfüllen Ihre Anforderungen 2.Adjustable Farbe entsprechend Ihrem Bedarf 3.Different Logo-Effekt bieten Ihnen zur Auswahl 4.Changeable Metallzusätze brachten Ihren Aufhänger zusammen 5.Special Verpackung Weg ist akzeptabel







METALL ZUBEHÖR

Round metal hook



deep gold



light gold with bulb



rose gold



flat pearl nickel



pearl nickel



pearl nickel



chrome



chrome



matte black



bulb

black



gun black



flat matte

Unser Metallzubehör ist Eisen-Material, mit der unterschiedlichen Farbe galvanisiert, verhindern Metallzusätze, die effektiv rosten.

Form für lösung:

Runde Form mit Perle, gespannte runde Form mit Perle, runde Form ohne Perle und gespannte, runde flache Form, quadratische Form, quadratische runde Form, lange quadratische Form und speziellere Form.

Farben für lösung:

Glänzend silberne Farbe, Nickelfarbe (mattsilber), gewehrschwarze Farbe, normale schwarze Farbe, mattschwarze Farbe, normale Goldfarbe, dunkle Goldfarbe, Kupferfarbe (Roségold), Champagnergoldfarbe, Bronzefarbe ...

**LOGO-
ANZEIGE**



Siebdruck-Logo: Der gleichmäßigste und kostengünstigste Logoeffekt für Kleiderbügel, mit jeder gewünschten Farbe, bietet uns die Pantone CU-Farbkartennummer zum Anpassen der Tinte.

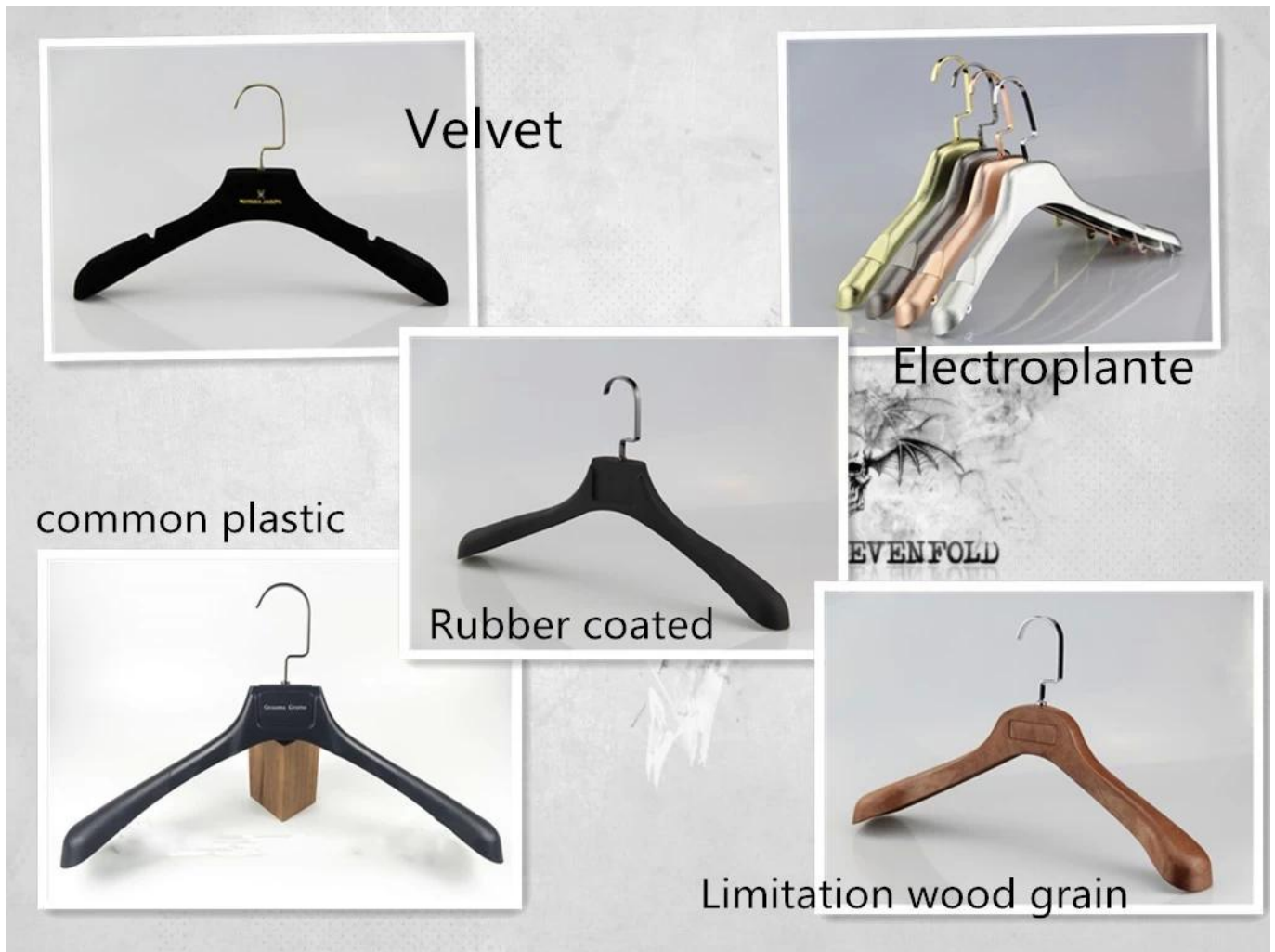
Silber Heißprägelogo: der spezielle Firmenzeicheneffekt für Aufhänger, kann im Plastikaufhänger gerade verwendet werden, Notwendigkeit, neue Firmenzeichenform zu öffnen, das Firmenzeichen schaut sehr Glanz.

Gold heißprägen logo: der spezielle Firmenzeicheneffekt gerade für Plastikaufhänger, öffnen neue Firmenzeichenform für Kundendesign, Firmenzeicheneffekt ist sehr Luxus und glänzend.

Kunststoffplatte Logo: spezieller Logoeffekt für Plastikaufhänger, der Produktionsprozeß ist komplizierter als Druck- und Heißprägenlogo, kann mit Druck- und Prägeeffekt sein, der Logoeffekt auch sehr nett.

Metallschild Logo: der speziellste Logoeffekt für Holzbügel und Kunststoffbügel, das Material ist Metall, mit Gold, Silber, Roségold, schwarz galvanisiert, der Logoeffekt kann geprägt und ausgehöhlt werden, sehr luxuriös für Bügel und Aufbewahrung .

**HANGER
OBERFLÄCHENEFFEKT**



Galvanischer Effekt: Aufhänger sind mit der Art Oberflächeneffekt sehr glänzen, es ist sehr die Mode, die für alle Art Kleidung verwendbar ist,
Gummibeschichteter Effekt: die Aufhängeroberfläche mit Gummifarbe gestrichen, die Oberfläche wurde sehr glatt, hat aber eine gute Textur, ist unauffällig und luxuriös.
Samt beflockter Effekt: Kleiderbügel Oberfläche mit hoher Qualität bunten Samt beflockt, es ist weich, wenn Sie berühren, und es hat einen guten rutschfesten Effekt, die meisten für Frauen Kleiderbügel, wie Hochzeitskleid verwendet.
Backeffekt: Aufhängeroberflächenfarbe mit transparenter Farbe, kann matt sein, kann, entsprechend Ihrer Wahl, für jeden möglichen Plastikaufhänger auch Glanz sein.

SCHUTZPAKET



We are always committing to improvements in technology and production. Meantime upgrade and adapt market changes.



We order cartons according to hanger size, with custom shipping mark print, and the best way to protect hanger in transit.



Wir verpacken kunststoff kleiderbügel mit guter qualität transparente plastiktüte, platzieren in geeignete benutzerdefinierte k = k karton, mit geeignete menge jeder karton. Drucken Sie das Versandzeichen außerhalb jedes Kartons aus. Es ist sehr nützlich, Waren auf dem Transportweg zu unterscheiden.

Natürlich, wenn Sie spezielle Anforderungen im Paket haben, können wir auch für Sie anbieten.

UNTERNEHMENSVORSTELLUNG



Shenzhen Yuntong Bekleidungszubehör Co., Ltd, auch Shenzhen Yuntong Hanger Factory genannt, wurde im Jahr 2007 gegründet und ist seit 5 Jahren ein bekannter Hersteller von Kleiderbügeln auf dem chinesischen Festland.

Als professioneller Hersteller von Kleiderbügeln bieten wir Design, Entwicklung und Service von Kleiderbügeln an. Wir sind spezialisiert auf Kleiderbügel, verschiedene Arten von Kleiderbügeln. Unsere Produktpalette umfasst je nach Material Holzbügel, Kunststoffbügel, Samtbügel, Metallbügel. Je nach Kleidungsart, Anzug, Mantel und Jacke, Hemd, Hose, Rock, Kleiderbügel erhältlich. Je nach Größe sind Männer, Frauen und Kinder für jedes Alter geeignet.

Spezialisiert auf Kleiderbügel, sind unsere Kunden hauptsächlich einige Modemarken aus China und der ganzen Welt. Das gute Produkt, die gute Kommunikation und der Kundendienst verschaffen uns einen guten Ruf bei allen neuen und alten Kunden.

Das Material für Holzbügel, euroimportiertes Buchenholz, aus Nordamerika importiertes Birkenholz und Kiefernholz aus Russland, auch einige chinesische Holzarten. Die Farbe für den Holzbügel beziehen wir von einer taiwanesischen Marke, die umweltfreundlicher ist. Wir achten immer auf die Details, 80% der Technik wird von Hand gefertigt.

Wir sind stets bemüht, unseren Kunden eine gute Lösung für die Anzeige von Kleiderbügeln anzubieten, nicht nur eine Ware. Was wir liefern, ist eine perfekte Kleiderbügel, die zu Ihren Marken, Ihrer Persönlichkeit und nicht zu etwas Billigem oder Teuerem passt.

FAQ--



F: Was ist das Hauptgeschäft Ihres Unternehmens?

A: Unser Unternehmen ist auf dem Markt für hochwertige Kleiderbügel positioniert. Wir sind spezialisiert auf Holzkleiderbügel

F: Wie viele Mitarbeiter haben Sie?

A: Wir haben ungefähr 150 Arbeitskräfte, einschließlich 2 Probeentnahmearbeiter, 3 LOGO-Druckarbeiter und 5 QC.

Wie können Sie mit uns Kontakt aufnehmen?



Schreiben Sie Ihre Anfrage in das unten stehende, klicken Sie auf "senden", wir werden es erhalten und Ihnen in kürzester Zeit antworten.